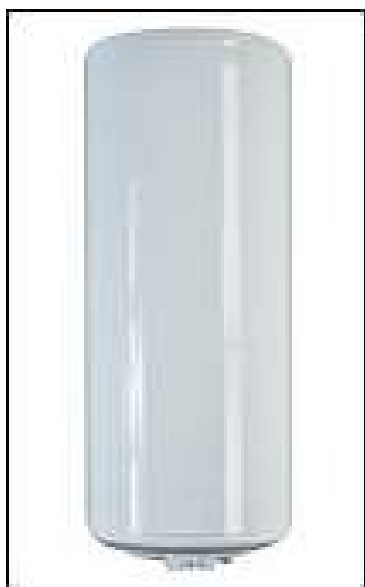


VMARS 150



Ogrzewacz średniej objętości. Łatwy w montażu, estetyczny, przystosowany do montażu w różnych typach zabudowy oraz rodzajach pomieszczeń. Dzięki swej dużej akumulacji ciepła zapewnia bardzo dobrą wydajność, nawet wówczas, gdy kilka punktów poboru wody zostanie uruchomionych jednocześnie. Ogrzewacz charakteryzuje się bardzo dobrą izolacją termiczną wykonaną z najwyższej jakości pianki poliuretanowej (0% CFC i HCFC), pozwalającą na bardzo długie magazynowanie ciepłej wody o tej samej temperaturze we wnętrzu zbiornika oraz minimalne straty energii niezbędne na jej podtrzymanie. Nie wymaga on też dodatkowych zabezpieczeń nawet gdy jest montowany w pomieszczeniu nie ogrzewanym. Podstawowym zabezpieczeniem antykorozyjnym ogrzewacza jest jego wewnętrzna powłoka pokryta najwyższej jakości emalią ceramiczną wypalaną piecowo wspomagana przez system ochrony antykorozyjnej CERMAG+. Podstawę systemu stanowi

specjalnie skonstruowana anoda magnezowa zawierająca w swej strukturze niespotykane dotąd nigdzie indziej inhibitory, które we współpracy z zaletami środowiska wodnego otrzymywanego przy pomocy grzałki ceramicznej (niska temperatura pracy 4W/cm²), pozwalają na zdecydowanie lepsze i bardziej wydajne zabezpieczenie antykorozyjne wnętrza zbiornika, aniżeli ma to miejsce w przypadku systemu tradycyjnego. We wnętrzu każdego z urządzeń znajduje się również specjalnie uformowany i ukierunkowany króciec wlotu zimnej wody (deflektor), który zapewnia optymalne jej uwarstwienie we wnętrzu urządzenia, pozwalając w ten sposób wykorzystać maksymalną zdolność urządzenia do magazynowania ciepłej wody.

Ogrzewacz standardowo wyposażony jest w:

- grzałkę ceramiczną,
- 2 funkcyjny termostat temperatury,
- świetlny wskaźnik trybu pracy,
- 2 płaszczową uszczelkę kryzy,
- profilowany deflektor wlotu zimnej wody,
- połączenie dielektryczne (mufka),
- zawór bezpieczeństwa,
- przewód elektryczny zakończony wtyczką.