

HEATER



AUTORYZOWANY PRZEDSTAWICIEL FIRMY DIMPLEX

MK Technika Grzewcza

45-368 Opole, ul. Ozimska 53
tel. 077 453-14-14, 077 402-14-70, 077 402-14-71
fax 077 402-14-70, 077 402-14-71
e-mail: biuro@mk.net.pl
www.mk.net.pl



Heizlüfter

Ein stufenlos einstellbarer Termostat und ein korrekt dimensionierter Ventilator sichern gleichbleibende Temperatur und gute Wärmeverteilung in ganzen Raum.



Die Heizelemente und die Tragegriffe sind extra isoliert, für weitere Sicherheit ist ein Termostat eingebaut, der bei Überhitzung des Heizlüfters das Gerät abschaltet.

Korrekt dimensionierte Komponenten, wartungsfreie Motoren, rostfreie Heizelemente und ISO 9000 gesteuerte Produktion sichern ein betriebsicheres Produkt.

Kontrollierte und effektive Produktion in großen Serien sichern einen attraktiven Preis.

Nagrzewnice elektryczne

Nastawny, płynnie regulowany termostat i właściwie dobrany wentylator zapewniają równą temperaturę i dobrą dystrybucję ciepła. Elementy grzejne oraz uchwyty są dodatkowo izolowane, a celem zwiększenia bezpieczeństwa wbudowany został termostat, który wyłącza nagrzewnicę w przypadku przegrzania.



Właściwie dobrane elementy, bezobsługowy silnik elektryczny, obudowa wykonana ze stali nierdzewnej oraz proces produkcyjny zgodny z normą ISO 9000 zapewniają pełną niezawodność nagrzewnic.

Sterowana i efektywna produkcja wielkoseryjna pozwala na utrzymanie atrakcyjnych cen.

Die-Heizlüfter sind in robuste Metallgehäuse gebaut und mit kräftigen, sicherheitsisolierten Tragegriffen versehen. Sie haben eingekapselte, rostfreie Heizelemente die extra isoliert im Gehäuse angebracht sind und mit einem Sicherheitstermostat versehen sind, der den Heizlüfter vor Überhitzung und somit vor eventueller Brandgefahr schützt. Mit dem Funktionsschalter lässt sich das Gerät zwischen 1/2 und 1/1 Heizeffekt schalten. Der Raumtermostat sichert, daß die gewählte Temperatur auf den eingestellten Wert gehalten wird.

Die-Heizlüfter können mit Vorteil als Zusatzheizung für die Wohnung genutzt werden.

Darüber hinaus sind sie hervorragend für die Landwirtschaft, das Baugewerbe und den gesamten Sektorservice geeignet. Ideal für kleinere und mittelgroße Lokale, Pausenräume, Werkstätten, Garagen, Ladenlokale, Lagerräume, Sommerhäuser usw. Selbst größte Räumlichkeiten wie Treibhäuser, Sports- und Fabrikhallen können durch parallelen Einsatz von mehreren Heizlüftern ausreichend beheizt werden.

Die-Heizlüfter sind in Übereinstimmung mit den geltenden EUROPÄISCHEN NORMEN konstruiert, gebaut und genehmigt.



| Spezifikationen | 2 kW | 3kW | 5kW | 9kW | 15kW | 22kW |
|----------------------------------|-------------|-------------|-------------|-------------|--------------|---------------------|
| Effekt, kW | 1.0-2.0 | 1,65-3,3 | 2,5-5 | 4,5-9 | 7,5-15 | 8-16-22 |
| Effekt, Kcal, St. | 860-1.720 | 1.425-2.850 | 2.150-4.300 | 3.870-7.740 | 6.450-12.900 | 6.880-13.760-18.290 |
| Schaltstufe 1 | 0 | 0 | 0 | 0 | 0 | 0 |
| Schaltstufe 2 kW | 1 | Ventilator | Ventilator | Ventilator | Ventilator | Ventilator |
| Schaltstufe 3 kW | 2 | 1,65 | 2,5 | 4,5 | 7,5 | 8 |
| Schaltstufe 4 kW | - | 3,3 | 5 | 9 | 15 | 16 |
| Schaltstufe 5 kW | - | - | - | - | - | 22 |
| Max. netzstrom, A | 8,69 | 14,3 | 7,2 | 13 | 21,7 | 32 |
| Netzspannung V/Hz | 230/50 ⊕ | 230/50 ⊕ | 400/50 ⊕ | 400/50 ⊕ | 400/50 ⊕ | 400/50 ⊕ |
| Luftleistung m ³ /st. | 300 | 390 | 435 | 775 | 990 | 2200 |
| Höchsttemperatur in °C | 80 | 100 | 120 | 120 | 120 | 120 |
| Thermostatbedienung | serienmäßig | serienmäßig | serienmäßig | serienmäßig | serienmäßig | serienmäßig |
| Rotor durchm., mm | 170 | 230 | 230 | 254 | 300 | 396 |
| Warmebereich in °C | 10-30 | 0-35 | 0-40 | 0-40 | 0-40 | 0-40 |
| Tiefe in cm | 20 | 30 | 30 | 33 | 33 | 41 |
| Breite in cm | 23 | 38 | 38 | 47 | 52 | 59 |
| Höhe in cm | 33 | 40 | 40 | 50 | 53 | 61 |
| Gewicht kg | 5 | 7,5 | 8 | 13 | 15,5 | 21 |
| Schutzart | IP 44 | IP 44 | IP 44 | IP 44 | IP 44 | IP 44 |

Nagrzewnice HEATER posiadają wytrzymałą, metalową obudowę z mocnymi, izolowanymi (ze względów bezpieczeństwa) uchwyty do przenoszenia. Wewnątrz nagrzewnicy znajdują się wykonane ze stali nierdzewnej elementy grzejne, które są dodatkowo odizolowane od obudowy. Zawarty jest tam również termostat bezpieczeństwa, który chroni nagrzewnicę przed przegrzaniem i zabezpiecza przed powstaniem zagrożenia pożarowego. Regulacja mocy dokonywana jest za pomocą przełącznika, który może być ustawiony w pozycji 1/2 lub 1/1 w zależności od oczekiwanego efektu cieplnego. Wbudowany termostat wewnętrzny zapewnia utrzymanie żądanej temperatury.

Nagrzewnice HEATER mogą być używane do ogrzewania mieszkań, a także w sektorze rolnym, usługach i budownictwie. Są one idealne do ogrzewania małych i średnich pomieszczeń takich jak: mieszkania mieszkalne, warsztaty, sklepy, magazyny, domy letniskowe itp. Za pomocą nagrzewnicy można także ogrzewać duże pomieszczenia takie jak: szklarnie, hale sportowe, zabudowania fabryczne. Do tych zastosowań można użyć większej ilości nagrzewnic, aby wystarczająco nagrzać pomieszczenia.

Nagrzewnice HEATER są wytwarzane i certyfikowane zgodnie z odpowiednimi standardami europejskimi.



| Dane techniczne: | 2 kW | 3kW | 5kW | 9kW | 15kW | 22kW |
|--------------------------------------|-----------|-------------|-------------|-------------|--------------|---------------------|
| wydajność, kW | 1.0-2.0 | 1,65-3,3 | 2,5-5 | 4,5-9 | 7,5-15 | 8-16-22 |
| wydajność, kcal/h | 860-1.720 | 1.425-2.850 | 2.150-4.300 | 3.870-7.740 | 6.450-12.900 | 6.880-13.760-18.290 |
| nastawa pozycja 1 | 0 | 0 | 0 | 0 | 0 | 0 |
| nastawa pozycja 2 | 1 | wentylator | wentylator | wentylator | wentylator | wentylator |
| nastawa pozycja 3 | 2 | 1,65 | 2,5 | 4,5 | 7,5 | 8 |
| nastawa pozycja 4 | - | 3,3 | 5 | 9 | 15 | 16 |
| nastawa pozycja 5 | - | - | - | - | - | 22 |
| max. zużycie prądu A | 8,69 | 14,3 | 7,2 | 13 | 21,7 | 32 |
| napięcie zasilania V / Hz | 230/50 ⊕ | 230/50 ⊕ | 400/50 ⊕ | 400/50 ⊕ | 400/50 ⊕ | 400/50 ⊕ |
| przepływ powietrza m ³ /h | 300 | 390 | 435 | 775 | 990 | 2200 |
| max. temperatura °C | 80 | 100 | 120 | 120 | 120 | 120 |
| typ termostatu | standard | standard | standard | standard | standard | standard |
| średnica wentylatora, mm | 170 | 230 | 230 | 254 | 300 | 396 |
| zakres termostatu w °C | 10-30 | 0-35 | 0-40 | 0-40 | 0-40 | 0-40 |
| głębokość, cm | 20 | 30 | 30 | 33 | 33 | 41 |
| szerokość, cm | 23 | 38 | 38 | 47 | 52 | 59 |
| wysokość, cm | 33 | 40 | 40 | 50 | 53 | 61 |
| waga, kg | 5 | 7,5 | 8 | 13 | 15,5 | 21 |
| klasa zabezpieczenia | IP 44 | IP 44 | IP 44 | IP 44 | IP 44 | IP 44 |



Håndværkervej 6 . DK-9690 Fjerritslev
Tlf. +45 98 21 15 55 . Fax +45 98 21 35 95
E-mail: inelco@inelco.com
www.inelco.com



AUTORYZOWANY PRZEDSTAWICIEL FIRMY DIMPLEX

MK Technika Grzewcza

45-368 Opole, ul. Ozimska 53
tel. 077 453-14-14, 077 402-14-70, 077 402-14-71
fax 077 402-14-70, 077 402-14-71
e-mail: biuro@mk.net.pl
www.mk.net.pl



AUTORYZOWANY PRZEDSTAWICIEL FIRMY DIMPLEX

MK Technika Grzewcza

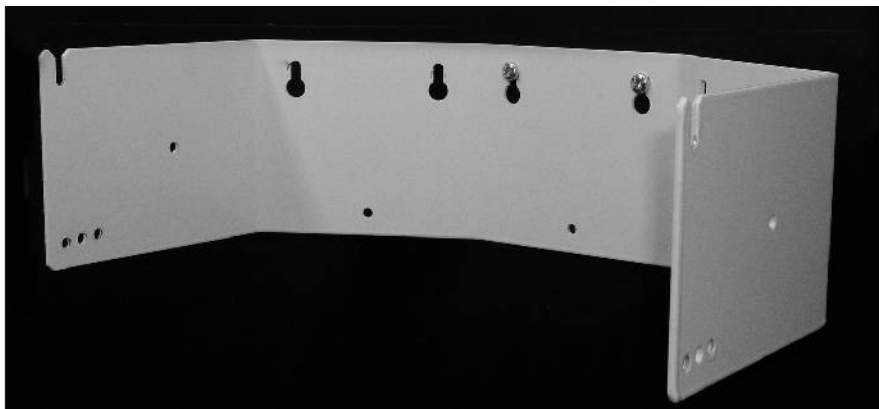
45-368 Opole, ul. Ozimska 53
tel. 077 453-14-14, 077 402-14-70, 077 402-14-71
fax 077 402-14-70, 077 402-14-71
e-mail: biuro@mk.net.pl
www.mk.net.pl

Nagrzewnice stacjonarne

Nagrzewnice z serii DANIA SH stanowią linię cichych, wydajnych nagrzewnic do montażu naściennego.

Przeznaczone są do ogrzewania, osuszania i wentylacji pomieszczeń o dużych powierzchniach. Moc grzewcza i wielkość przepływu powietrza regulowane są za pomocą zdalnego panela sterowania, połączonego z urządzeniem przewodem elektrycznym. Regulowany uchwyt naścienny pozwala zmieniać kierunek nadmuchu. Obudowy nagrzewnic serii SH zabezpieczone są antykorozyjnie trwałą powłoką wykonaną z białej farby proszkowej.





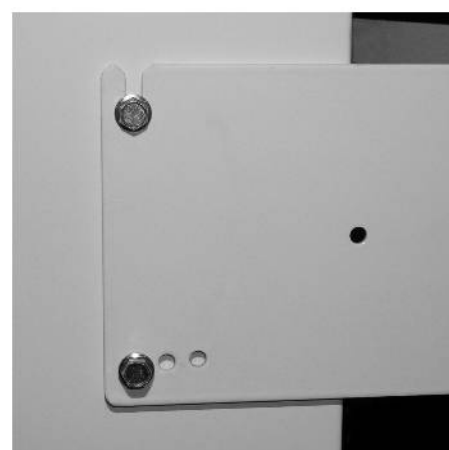
Uchwyt ścienny umożliwia regulację w płaszczyznach: pionowej i poziomej



Panel kontrolny umożliwia uzyskanie 3 szybkości przepływu powietrza i 2 poziomów mocy grzania



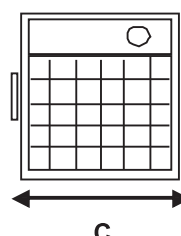
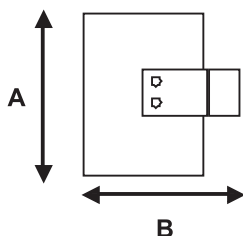
Nagrzewnica może być umocowana w 3 różnych położeniach płaszczyzny poziomej



Nagrzewnica może być ustawiona w 3 różnych położeniach płaszczyzny pionowej

Dane Techniczne

| Typ | SH 6 | SH 9 | SH 12 | SH 15 |
|--|-------------|-------------|--------------|--------------|
| Moc grzewcza [kW] | 0-3-6 | 0-4,5-9 | 0-6-12 | 0-7,5-15 |
| Moc grzewcza [kcal/h] | 0-2580-5160 | 0-3870-7740 | 0-5160-10320 | 0-6450-12900 |
| Przepływ powietrza [m ³ /h] | | | | |
| Poziom 1 | 700 | 700 | 1400 | 1400 |
| Poziom 2 | 900 | 900 | 1550 | 1550 |
| Poziom 3 | 1300 | 1300 | 1700 | 1700 |
| Prędkość wentylatora [obr/min] | | | | |
| Maksymalna | 1150 | 1150 | 1250 | 1250 |
| Minimalna | 550 | 550 | 900 | 900 |
| Poziom hałasu [dB] | | | | |
| Maksymalny | 58 | 58 | 60 | 60 |
| Minimalny | 42 | 42 | 47 | 47 |
| Napięcie zasilania, [V] / 50 Hz | 3~ 400 | 3~ 400 | 3~ 400 | 3~ 400 |
| Maksymalny pobór prądu [A] | 9 | 13,5 | 17,7 | 21,7 |
| Złącze zasilania, wtyczka CEE | 16A | 16A | 32A | 32A |
| Masa urządzenia [kg] | 18 | 18 | 22 | 22 |
| Klasa ochronności | IP 44 | IP 44 | IP 44 | IP 44 |
| Wymiary [mm] | | | | |
| A | 490 | 490 | 560 | 560 |
| B | 460 | 460 | 585 | 585 |
| C | 400 | 400 | 450 | 450 |



HEATER: Varmekanon 15VK / Hot Air Heater 15VK / Warmluftkanon 15VK

| Dansk | | English | | Deutsch | |
|--------------------|------------------------------------|---------------------|----------------------------------|----------------------|----------------------------------|
| Beskrivelse | Specification | Description | Specification | Beschreibung | Spezifikation |
| Kapacitet | 7,5 – 15kW Kcal./t 6.450-12.900 | Capacity | 7,5-15kW Kcal./h 6.450-12.900 | Kapazität | 7,5-15kW Kcal./S 6.450-12.900 |
| Indstilling 1 | 0 | Switch position 1 | 0 | Schaltstufe 1 | 0 |
| Indstilling 2 | Ventilator | Switch position 2 | Ventilator | Schaltstufe 2 | Ventilator |
| Indstilling 3 | 7,5kW | Switch position 3 | 7,5kW | Schaltstufe 3 | 7,5kW |
| Indstilling 4 | 15kW | Switch position 4 | 15kW | Schaltstufe 4 | 15kW |
| Strømforbrug | 21,6 Amp | Current consumption | 21,6 Amp | Stromverbrauch | 21,6 Amp |
| Spænding | 400/50 V/Hz | Voltage | 400/50 V/Hz | Spannung | 400/50 V/Hz |
| Luftbevægelse | 700 m ³ /t | Air displacement | 700 m ³ /h | Luftdurchsatz | 700 m ³ /S |
| Max. temp. | 100°C | Max. temperature | 100°C | Höchsttemperatur | 100°C |
| Termostat | Standard | Thermostat | Standard | Thermostatsbedienung | Standard |
| Rumtermostat | Mulig | Room thermostat | Possible | Raumthermostat | Möglich |
| Termostat område | 0-36°C | Thermostat range | 0-36°C | Warmebereich | 0-36°C |
| Ventilationsåbning | 200 mm | Blast opening | 200 mm | Ausblaseöffnung | 200 Mm |
| Mål L x B x H | 76 x 41 x 39 cm | Measure L x W x H | 76 x 41 x 39 cm | Mass L x B x H | 76 x 41 x 39 Cm |
| Egenvægt | 23,5 kg | Weight | 23,5 kg | Gewicht | 23,5 Kg |
| Extern slange | Mulig | Hot Air Tube | Possible | Warmluftschlauch | Möglich |

