

**Elektryczne naścienne grzejniki konwektorowe – oczywisty wybór**

Elektryczne naścienne grzejniki konwektorowe są od dawna popularne wśród budowniczych, ze względu na niskie koszty i łatwy montaż. W blokach mieszkalnych system taki umożliwia właścicielowi budynku nałożenie odpowiedzialności za kontrolę temperatury i pokrywanie kosztów ogrzewania na najemcę lokalu. Powszechnie uważa się, że grzejniki elektryczne są niewydajne. Wręcz przeciwnie – uzyskują one 100-procentową sprawność, przetwarzając prąd elektryczny w ciepło.

Ogrzewanie elektryczne jest nie tylko najbardziej czystą formą ogrzewania, ale także najbardziej ekonomiczną. Elektryczne urządzenia grzewcze nadają się do niemal wszystkich zastosowań i mogą służyć bezproblemowo przez lata.



Przedstawicielstwo w Polsce:

**ELEKTRA**



MK Technika Grzewcza

45-368 Opole, ul. Ozimska 53  
 tel. 77 453-14-14, 77 402-14-70, 77 402-14-71  
 fax 77 402-14-70, 77 402-14-71  
 e-mail: biuro@mk.net.pl  
 www.mk.net.pl

# Adax AS



Adax Super  
AB2 (1955)



## Gama produktów

Adax oferuje najszerszą na rynku gamę wyrobów grzewczych i suszących, od prostych nagrzewnic nawiewowych do pełnych, a przy tym energooszczędnych, systemów kontroli temperatury.

Sprawdźcie Państwo, które produkty będą najlepiej służyć Państwa potrzebom. Niniejszy katalog daje pierwszy wgląd w bogactwo możliwości.

## Kim jesteśmy

Adax AS jest firmą o obrotach rzędu ponad 150 mln NOK, która chlubi się pozycją czołowego projektanta i producenta elektrycznych urządzeń grzewczych przeznaczonych na rynki domowe, przemysłowe i komercyjne. Adax AS zatrudnia zróżnicowany personel liczący obecnie ok. 160 osób. Firma jest członkiem grupy firm Otterlei.

## Nasza historia

Przedsiębiorstwo Adax AS zostało założone w 1948 roku pod nazwą Elektro-Mekanisk. Początkowo firma była znana głównie z produkcji urządzeń gospodarstwa domowego, takich jak przyrządy kuchenne i miksery ręczne. Dzięki stałemu udoskonalaniu wzornictwa i rozwoju tych produktów pozostawały one w użytkowaniu przez dziesięciolecia, zaś ich gama nieustannie rosła uzupełniana o nowe produkty higieny osobistej, grzewcze i wentylacyjne. Produkty grzewcze zostały po raz pierwszy wprowadzone na rynek w roku 1960.

Siedziba Adax AS znajduje się w norweskim Svelvik. Firma pozostaje nadal jednym z czołowych producentów wysokiej jakości urządzeń grzewczych marki Adax, Glamox Heating i Norel. W jej strategii mieści się również wytwarzanie produktów OEM, stanowiące znaczącą część działalności.

## W czołówce

Adax AS zajmuje jedno z czołowych miejsc w swojej branży, zwiększając komfort życia i dbając o wyższą sprawność energetyczną ogrzewania pomieszczeń. Szeroka gama urządzeń grzewczych Adax AS umożliwia sprostanie dosłownie wszystkim potrzebom w zakresie zastosowań domowych i komercyjnych, dużych i małych, nawet w najbardziej wymagających sytuacjach.

Główną myśl filozofii działania firmy Adax AS stanowi poświęcenie się idei satysfakcji Klienta. Ponieważ jakość produktów jest najwyższym priorytetem, na wszystkich etapach procesu produkcji obowiązuje ścisła kontrola jakości. Wszystkie wyroby firmy posiadają pełne atesty CE i, w razie potrzeb, certyfikaty innych jednostek akredytacji.

## Rynki

W Polsce dystrybucją produktów marki ADAX zajmuje się firma ELEKTRA. Sieć sprzedaży Adax pomaga Klientom podejmować trafne decyzje związane z ogrzewaniem i kontrolą temperatury w pomieszczeniach oraz służy profesjonalną obsługą posprzedażną.

# ADAX

Grzejniki panelowe Adax Neo	strona 4-5
Grzejniki ekonomiczne	strona 6-7
Grzejniki panelowe Adax Multi	strona 8-9
System strefowej kontroli temperatury Adax Symphony	strona 10-11
Grzejniki specjalne	strona 12
Centralny system sterowania GSMA	strona 13
Dane techniczne	strona 14

# Ogrzewanie elektryczne z pewnością nie musi być nudne. Neo odświeża możliwości...

Adax NEO to nasza nowa seria grzejników panelowych. Mają one modny i elegancki design, charakteryzujący się niewielką grubością paneli i pasują do nowoczesnych wnętrz, których modne kolory tworzą w pomieszczeniach świeże i kreatywne kontrasty. Ogromna, bezkompromisowa dbałość o szczegóły pozwala zrealizować pomysły wzornicze autorstwa Hereide Designmill.

Zwracamy pilnie uwagę na wygodę obsługi urządzeń. Czytelne, podświetlone wyświetlacze wskazują temperaturę, zaś elementy sterowania są umieszczone wysoko i w łatwo dostępnych miejscach.

Projektując Adax NEO, staraliśmy się zwracać uwagę na oszczędność energii i ochronę środowiska. Standardem są mechanizmy obniżania temperatury w ciągu dnia i w nocy, pozwalające uzyskać nawet 25-procentowe oszczędności energii zużywanej na ogrzewanie. Współczesne wymagania w zakresie sprawności energetycznej w połączeniu z nowymi norweskimi przepisami budowlanymi nakazują stosowanie urządzeń grzewczych wyposażonych w automatyczne mechanizmy obniżania temperatury w nocy, co w pełni realizuje Adax NEO, spełniając wymóg pożądaną również na praktycznie wszystkich rynkach.



**ADAX NEO**

### Proste i intuicyjne elementy sterowania

Za pomocą przycisków + i - można łatwo ustawić temperaturę na żądanym poziomie. Przycisk F określa długość cyklu obniżenia temperatury i poziom jej redukcji oraz kilku innych funkcji zapewniających optymalne korzyści i przyjemność z eksploatacji grzejników Adax NEO.



Adax NEO został zaprojektowany przez jedną z czołowych skandynawskich firm designerskich, Hereide Designmill. Projektanci tej firmy koncentrują się na wzornictwie ekologicznym, co oznacza stosowanie w miarę możliwości materiałów i technologii odnawialnych, łatwych w utylizacji, podlegających rozkładowi i nie powodujących emisji dwutlenku węgla.

Nasz świetny, innowacyjny produkt łączy w sobie przyszłościowe wymagania funkcjonalne i wzornicze. System NEO nadaje się do wszelkich rodzajów wnętrz i gwarantuje przytulne ciepło, z którego słyną wyroby Adax. Sześćdziesiąt lat doświadczenia nie idzie bowiem na marne.

Kolor biały	RAL 9016
Kolor czerwony	RAL 3020
Kolor srebrny	RAL 9006
Kolor czarny	RAL 9005

### Łatwy odczyt temperatury

Czytelne podświetlane wskaźniki temperatury pokazują poziom temperatury, na jaki został ustawiony grzejnik Adax NEO. Wraz z nadejściem cyklu obniżenia temperatury, pokazana zostaje temperatura zadana. Czerwone diody LED sygnalizują okresy działania grzejnika. Temperatura w pomieszczeniu jest kontrolowana co minutę, zaś najmniejsze nawet odchylenie od zadanego poziomu powoduje natychmiastową reakcję grzejnika w postaci emisji większej lub mniejszej ilości ciepła.



Opis produktu	Model	Moc (W)	Długość (mm)
Wysokość 370 mm	<b>NP 04 KDT</b>	400	474
Cyfrowy termostat	<b>NP 06 KDT</b>	600	589
Wyświetlacz LED	<b>NP 08 KDT</b>	800	704
Wtyczka i przewód 230 V	<b>NP 10 KDT</b>	1000	762
	<b>NP 12 KDT</b>	1200	934
	<b>NP 14 KDT</b>	1400	1049
	<b>NP 20 KDT</b>	2000	1394
Wysokość 370 mm	<b>NP 04 DT</b>	400	474
Cyfrowy termostat	<b>NP 06 DT</b>	600	589
Wyświetlacz LED	<b>NP 08 DT</b>	800	704
Instalacja do zabudowy 400 V	<b>NP 10 DT</b>	1000	762
	<b>NP 12 DT</b>	1200	934
	<b>NP 14 DT</b>	1400	1049
	<b>NP 20 DT</b>	2000	1394
Wysokość 200 mm	<b>NL 04 KDT</b>	400	650
Cyfrowy termostat	<b>NL 06 KDT</b>	600	870
Wyświetlacz LED	<b>NL 08 KDT</b>	800	1050
Wtyczka i przewód 230 V	<b>NL 10 KDT</b>	1000	1280
	<b>NL 12 KDT</b>	1200	1450
	<b>NL 15 KDT</b>	1500	1750
Wysokość 200 mm	<b>NL 08 DT</b>	800	1050
Cyfrowy termostat	<b>NL 10 DT</b>	1000	1280
Wyświetlacz LED			
Instalacja do zabudowy 400 V			

## Grzejniki ekonomiczne



Grzejniki Adax VP10 zostały zaprojektowane tak, aby pasowały do dowolnych pomieszczeń, były dyskretne, proste w obsłudze i zapewniały maksymalny komfort termiczny.

Ścienne grzejniki panelowe Adax VP10 są popularnym wyborem wśród projektantów, lokatorów i instalatorów, którzy chcą otrzymać stylowe, sprawne i niewielkie gabarytowo elektryczne urządzenia grzewcze w rozsądnej cenie. Grzejniki panelowe VP10 są chętnie wybierane do ogrzewania wszelkich możliwych rodzajów pomieszczeń, stanowiąc ekonomiczne rozwiązanie dla rozbudowy istniejących systemów grzewczych podczas remontu budynków lub w przypadku dobudowy dodatkowych pomieszczeń. Wszystkie modele posiadają precyzyjne mechaniczne bądź elektroniczne układy kontroli temperatury.

Podczas normalnej eksploatacji grzejniki charakteryzują się niską temperaturą powierzchni i są zabezpieczone przed przegrzaniem. Użyte w nich wysokiej jakości termostaty pomagają ogrzewać dom w sposób prosty, ekonomiczny i bardziej wygodny.

Włącznik i termostat.  
Łatwa instalacja z użyciem oddzielnego uchwyty ściennego.  
Podłączenie do instalacji elektrycznej za pomocą przewodu zakończonygo wtyczką.  
Modele o mocy od 400 do 2000 W.

Gama produktów Adax VP11 jest popularnym wyborem wśród osób pragnących uzyskać stylowe, sprawne i niewielkie gabarytowo elektryczne urządzenia grzewcze.

VP11 to kompaktowe grzejniki ściennie, zapewniające błyskawiczne nagrzewanie i precyzyjną kontrolę temperatury, gwarantując najwyższą satysfakcję. Optymalny wybór każdego, kto pragnie uzyskać stylowe, sprawne i niewielkie gabarytowo elektryczne urządzenia grzewcze w rozsądnej cenie. Grzejniki te stanowią ekonomiczne rozwiązanie dla rozbudowy istniejących systemów grzewczych podczas remontu budynków lub w przypadku dobudowy dodatkowych pomieszczeń. Precyzyjne układy kontroli temperatury są niezbędnym elementem, pozwalającym ograniczyć koszty eksploatacji. Dodatkowo, dzięki niewielkim kosztom instalacji i ekonomicznej eksploatacji, elektryczne grzejniki Adax oferują wyjątkowy poziom opłacalności.

### Grzejniki ekonomiczne VP10

Opis produktu	Model	Moc (W)	Długość (mm)
Wysokość 295 mm	<b>VP1004 KT</b>	400	398
Mechaniczny termostat	<b>VP1006 KT</b>	600	498
Przewód z wtyczką	<b>VP1008 KT</b>	800	616
230 V	<b>VP1010 KT</b>	1000	674
Klasa I	<b>VP1012 KT</b>	1200	846
Klasa ochrony IP20	<b>VP1014 KT</b>	1400	960
	<b>VP1020 KT</b>	2000	1306

VP10



### Niewielkie gabaryty, wysoka sprawność. Grzejniki VP11

Opis produktu	Model	Moc (W)	Długość (mm)
Wysokość 420 mm	<b>VP1105 KET</b>	500	370
Wtyczka i przewód 230 V	<b>VP1107 KET</b>	750	430
Podwójna izolacja (Klasa II)	<b>VP1110 KET</b>	1000	540
Klasa ochrony IP 24C	<b>VP1112 KET</b>	1250	660
Elektryczny termostat	<b>VP1115 KET</b>	1500	730
	<b>VP1120 KET</b>	2000	950
	<b>VP1125 KET</b>	2500	1175

VP11



Adax oferuje także grzejniki o innych parametrach regulacji, przeznaczone do zabudowy, o napięciu 230 i 400 V. Prosimy o kontakt w celu omówienia dalszych możliwości współpracy.

# Adax Multi

## Adax Multi

Wybór termostatów Adax Multi umożliwia większą elastyczność w doborze termostatu lub systemu sterowania najlepiej spełniającego Państwa wymagania. W przypadku ewentualnej zmiany wymagań w przyszłości, wymienne termostaty można w prosty sposób zamienić na nowsze modele. Wszystkie elementy sterowania są umieszczone na górnej krawędzi grzejnika w zasięgu ręki i wzroku. Wszystkie termostaty są elektroniczne i zapewniają absolutnie precyzyjną regulację temperatury pomieszczenia, co jest niezbędne dla zapewnienia komfortu i ekonomiczności zużycia energii.

## Eleganckie linie

Grzejniki panelowe Adax cechuje dyskretny i elegancki design. Są one oferowane w szerokiej gamie modeli o różnych długościach i mocy. Wszystkie grzejniki panelowe mają 37 cm wysokości, zaś grzejniki listwowe tylko 14 cm. Grzejniki mogą mieć długość od 50 do 180 cm, zaś ich moce wynoszą od 400 do 2000 W. Kompaktowe grzejniki panelowe oraz wąskie grzejniki listwowe łączą nowoczesne technologie z funkcjonalną stylistyką, dzięki czemu produkty Adax Multi nadają się równie dobrze do domu, jak i do pomieszczeń komercyjnych.

## Gwarantowana jakość

Przeglądając się grzejnikom Adax widzimy, że oprócz stylu wzornictwa, kluczowe znaczenie mają bezpieczeństwo i jakość. Niska temperatura powierzchni, zabezpieczenia przed przegrzaniem, niepalna stalowa powłoka, elementy dystansowe dla firan i bezpieczne dla dzieci pokrywy elementów sterowania zapewniają optymalny poziom bezpieczeństwa.

## Funkcje, dla których warto wybrać Adax Multi:

- możliwość doboru termostatu
- kompaktowy, elegancki design
- łatwa instalacja
- bezproblemowa modernizacja
- wygodne elementy sterowania umieszczone w górnej części
- zabezpieczenie przed przegrzaniem na wypadek przykrycia grzejnika



## Termostaty

### Multi Basic ET

- Termostat elektroniczny
- Precyzyjna i szybka regulacja
- Cicha praca, brak elementów ruchomych
- Efektywność energetyczna
- Duży, widoczny wyświetlacz
- Lampka wskaźnikowa

### Multi Digital DT

- Termostat cyfrowy
- Funkcja automatycznego obniżenia temperatury w dzień i w nocy
- Do 25% oszczędności energii
- Łatwe programowanie
- Swobodny wybór długości cyklów obniżonej temperatury
- Pełny zakres regulacji temperatury w trybie pełnym i obniżonym
- Precyzyjny, cichy i czuły

### Multi Radio CRA2

- Termostat sterowany radiowo
- Część strefowego systemu kontroli temperatury Symphony
- Oszczędza energię podczas snu lub nieobecności domowników
- W pełni programowalny nadajnik, CTA

## Adax Multi

Model RK	Model RKET	Model R		
• Bez termostatu	• Z termostatem ET	• Bez termostatu		
• Przewód z wtyczką	• Przewód z wtyczką	• Do zabudowy		
VP wysokość 370 mm			Moc (W)	Długość (mm)
VP904 RK	VP904 RKET	VP904 R	400	490
VP906 RK	VP906 RKET	VP906 R	600	545
VP908 RK	VP908 RKET	VP908 R	800	660
VP910 RK	VP910 RKET	VP910 R	1000	720
VP912 RK	VP912 RKET	VP912 R	1200	890
VP914 RK	VP914 RKET	VP914 R	1400	1005
VP920 RK	VP920 RKET	VP920 R	2000	1350
VL wysokość 140 mm				
VL904 RK	VL904 RKET	VL904 R	400	660
VL906 RK	VL906 RKET	VL906 R	600	835
VL908 RK	VL908 RKET	VL908 R	800	1005
VL910 RK	VL910 RKET	VL910 R	1000	1235
VL912 RK	VL912 RKET	VL912 R	1200	1465
VL915 RK	VL915 RKET	VL915 R	1500	1810

Adax oferuje także grzejniki o innych parametrach regulacji, przeznaczone do zabudowy, o napięciu 230 i 400 V. Prosimy o kontakt w celu omówienia dalszych możliwości współpracy.

## Termostaty wymienne

Multi Basic ET	Multi Digital DT	Multi Radio CRA2
• Elektroniczny	• Cyfrowy	• Sterowany radiem

Adax oferuje także grzejniki o innych parametrach regulacji, przeznaczone do zabudowy, o napięciu 230 i 400 V. Prosimy o kontakt w celu omówienia dalszych możliwości współpracy.



**Multi Basic ET**  
Termostat elektroniczny



**Multi Digital DT**  
Termostat cyfrowy



**Multi Radio CRA2**  
Termostat sterowany radiowo

# System strefowej kontroli temperatury Adax Symphony

## Strefowa kontrola temperatury – 24 strefy

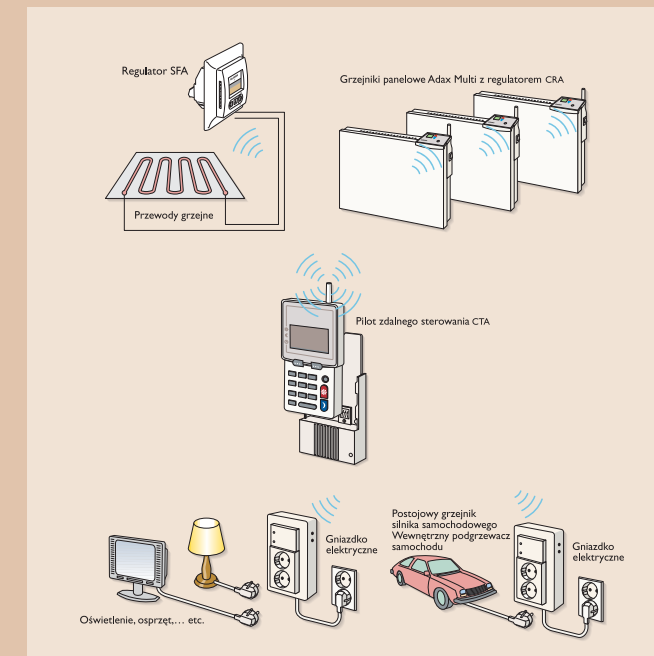
Adax Symphony to ścienny pilot zdalnego sterowania, umożliwiający w pełni programowalną kontrolę nad grzejnikami Adax Multi w celu ograniczenia zużycia energii. Pozwala on sterować pracą grzejników za pomocą sygnałów radiowych na podstawie zadanej temperatury i w zależności od tego, czy w pomieszczeniu przebywają osoby. Każda z 16 stref ogrzewania może zostać indywidualnie zaprogramowana w cyklu godzinowym, obejmującym 7 dni tygodnia. Grzejniki będą przełączały się automatycznie między trybem komfortowym a ekonomicznym.

## Strefowy system ogrzewania = system oszczędny

Najbardziej logiczną z punktu widzenia oszczędzania energii wydaje się idea ogrzewania tylko tych pomieszczeń budynku, w którym ciepło jest potrzebne w danym momencie, poprzez sterowanie urządzeniami grzewczymi przy zadanym poziomie temperatury. Ogrzewanie strefowe ma również inne, dodatkowe korzyści: ogranicza straty ciepła, zmniejsza koszty eksploatacji, zapewnia elastyczność w trakcie prac remontowo-budowlanych i wpisuje się w słoneczne systemy ogrzewania w budynkach o dobrej izolacji.



**Adax Symphony CTA**  
Pilot zdalnego sterowania



### CRA

Termostat sterowany radiowo. Odbiera instrukcje nastawcze temperatury od jednostki centralnej.

### SFA

System termostatów bezprzewodowych do sterowania ogrzewaniem elektrycznym (w tym podłogowym), regulowanych za pomocą pilota. Zamontowany na panelu dżojstik umożliwia łatwe wprowadzanie nastaw. Dostępne dwa tryby działania: sterowanie radiowe (pilot) lub ręczne (z panelu termostatu).

### COA-e

Termostat sterowany radiowo. Odbiera instrukcje włączenia i wyłączenia od jednostki centralnej. Przeznaczony do urządzeń do 10 amperów.

## Strefowy system kontroli ogrzewania Adax Symphony

Opis produktu	Model
Pilot zdalnego sterowania, 24 strefy, przewód z wtyczką, 230 V	<b>CTA</b>
Termostat radiowy Adax Multi, 230 V	<b>CRA</b>
Termostat do ogrzewania podłogowego	<b>SFA</b>
Podwójne gniazdo elektryczne sterowane radiowo, maks. 10 A, przewód z wtyczką	<b>COA-e</b>

Adax oferuje także grzejniki o innych parametrach regulacji, przeznaczone do zabudowy, o napięciu 230 i 400 V. Prosimy o kontakt w celu omówienia dalszych możliwości współpracy.

## Grzejniki specjalne



### Dobry wybór do łazienki

W łazienkach obowiązują specjalne przepisy. W tzw. „strefie 2” mogą być stosowane tylko grzejniki bryzgoodporne, takie jak np. VPS9 i VPS10. Grzejniki łazienkowe muszą być instalowane przez elektryka z uprawnieniami.

### Grzejniki bryzgoodporne

Opis produktu	Model	Moc (W)	Długość (mm)
Wysokość 325 mm. Termostat elektroniczny. Przewód z wtyczką. 230 V	<b>VPS904 KT</b> <b>VPS906 KT</b>	400 600	340 495
Wysokość 325 mm. Termostat elektroniczny. Przewód z wtyczką. 230 V	<b>VPS1004 KEM</b> <b>VPS1006 KEM</b> <b>VPS1008 KEM</b> <b>VPS1010 KEM</b> <b>VPS1012 KEM</b> <b>VPS1014 KEM</b>	400 600 800 1000 1200 1400	388 542 696 850 1000 1150



VPS9



VPS10

### Bryzgoodporny grzejnik do łazienek i pralni

Dzięki obłym rogom i maksymalnej temperaturze przedniej powierzchni wynoszącej 60° C, grzejnik ten jest bezpieczny dla dzieci. Jest on zatem idealnym rozwiązaniem dla przedszkoli. Posiada zabezpieczenia przed przegrzaniem i jest dostępny w dwóch wersjach o mocy 400 i 600 W. Jest wyposażony w termostat mechaniczny.

### VPS10 – podwójnie izolowany grzejnik bryzgoodporny do łazienek i pralni.

Idealny grzejnik łazienkowy. Temperatura powierzchni grzejnika nie przekracza 60° C, co czyni grzejnik idealnym rozwiązaniem także w pokojach dzieci. Posiada zabezpieczenia przed przegrzaniem. Jest wyposażony w termostat elektroniczny. Na zamówienie są dostępne także inne modele.

## Centralny system sterowania GSMA



### GSMA

Jednostka składa się z telefonu komórkowego odbierającego SMS-y oraz nadajnika radiowego wysyłającego instrukcje do termostatów i przekaźników. Jest ona również wyposażona w gniazda do podłączenia czujników temperatury i alarmu antywłamaniowego.

### Ogrzewanie domu przez telefon

Czyż nie byłoby przyjemnie, gdyby na Twój przyjazd oczekiwał dom, w którym panuje miłe ciepło?

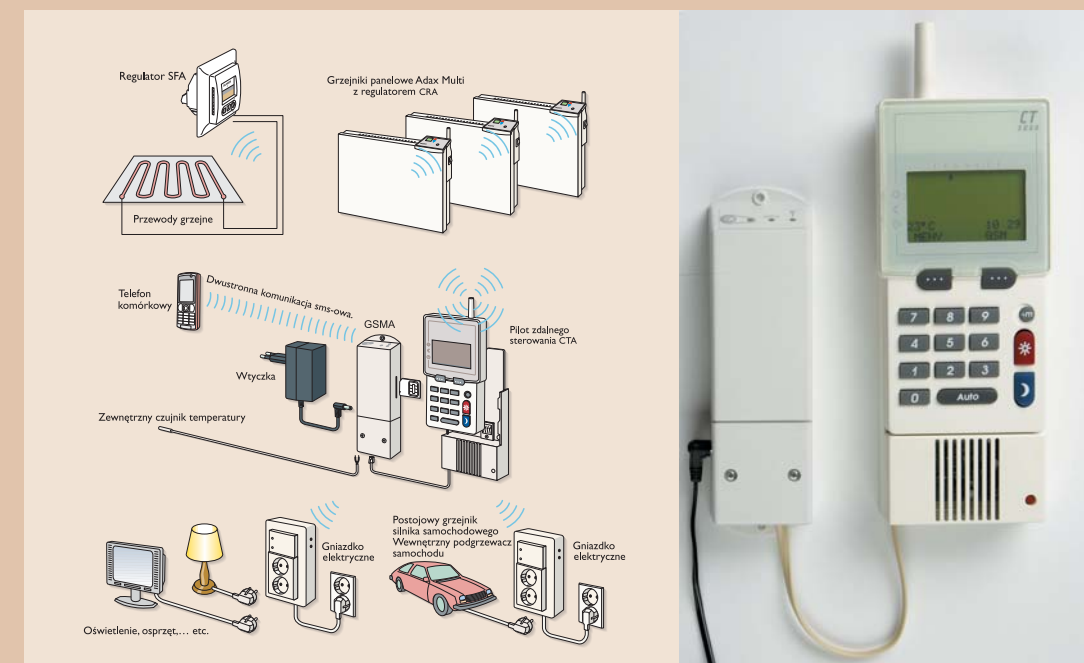
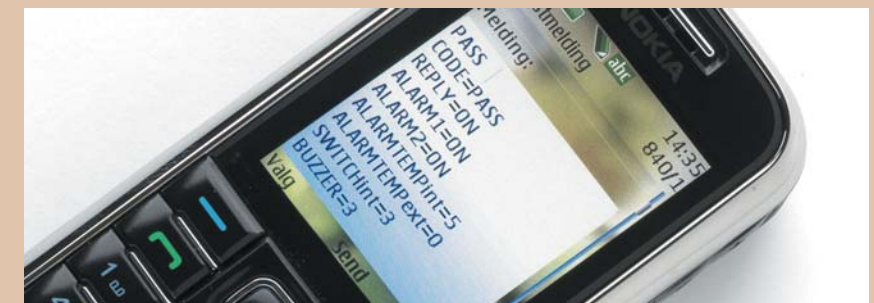
Jeśli tylko Twój dom jest podłączony do sieci energetycznej, możliwe jest w nim sterowanie ogrzewaniem poprzez telefoniczny kontakt z systemem GSMA w postaci modułu, który można w prosty sposób skonfigurować. Sprytnie? System pozwala na zdalne sterowanie grzejnikami, oświetleniem i innymi urządzeniami elektrycznymi.

### GSMA – unikatowy dozorca

Niepokoisz się, czy na działkę nie dostali się włamywacze? Czy chcesz otrzymać ostrzeżenie o spadku temperatury w domu poniżej zera? Dzięki systemowi GSMA jest możliwa dwukierunkowa komunikacja – moduł zainstalowany w domu na działkę przesyła informacje o zachodzących zdarzeniach. Można także podłączyć do systemu zewnętrzny czujnik, aby sprawdzać temperaturę na zewnątrz domu.

### GSMA oszczędza energię

GSMA pomaga do minimum obniżyć koszty ogrzewania domu, który nabiera przytulnego ciepła dopiero wówczas, kiedy zamierzasz z niego skorzystać. Opuszczając dom, ustawiamy temperaturę na poziomie zapobiegającym przemarznięciu pomieszczeń lub wyłączamy ogrzewanie całkowicie.

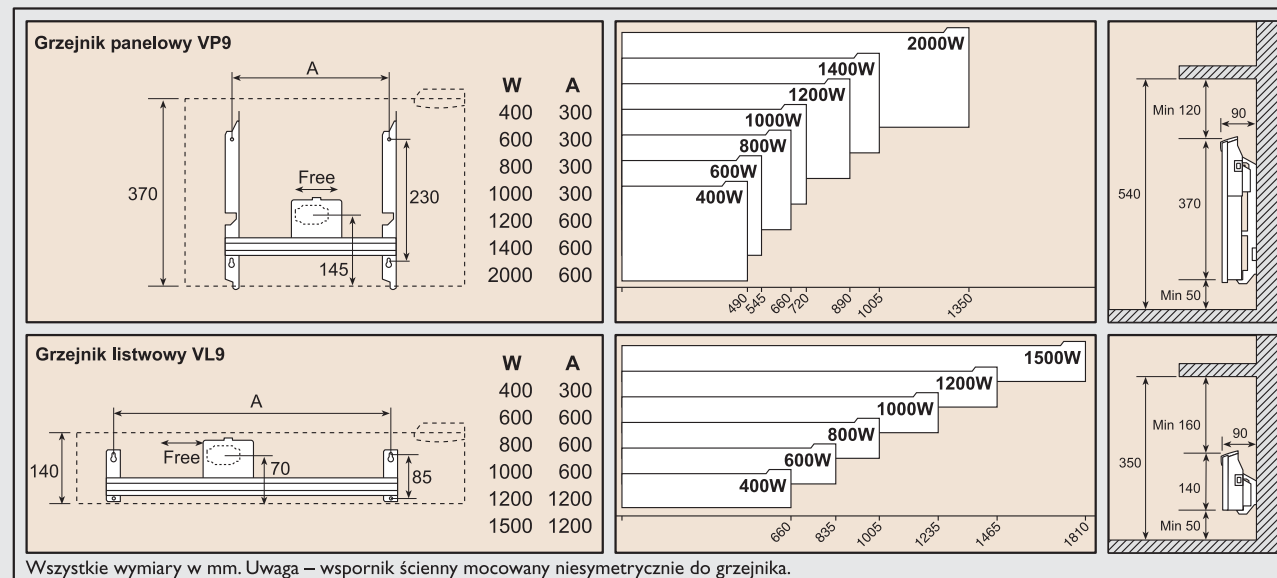


### Bezprzewodowy komórkowy moduł zdalnego sterowania GSMA

Jednostka GSM do komunikacji SMS-ami	GSMA
Jednostka centralna Symphony 5000	CTA
Sterowana radiowo wtyczka termostatu	CRA
Termostat do ogrzewania podłogowego	SFA
Sterowane radiowo gniazdo	COA-e

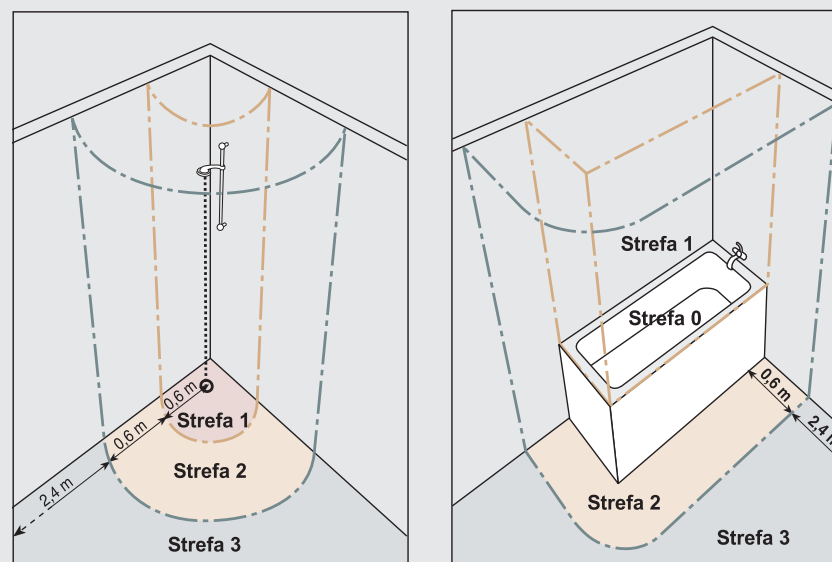
# Dane techniczne

## Adax



### Łazienki

Wszystkie urządzenia elektryczne montowane w łazienkach winny być instalowane przez elektryka z uprawnieniami i w zgodzie z obowiązującymi przepisami. Jeśli nie określono inaczej, grzejniki do zabudowy na stałe muszą być montowane w sposób uniemożliwiający dostęp do ich elementów sterowania przez osobę znajdującą się pod prysznicem lub w wannie. Grzejniki przenośne nie nadają się do zastosowań łazienkowych.



MK Technika Grzewcza  
 45-368 Opole, ul. Ozimska 53  
 tel. 77 453-14-14, 77 402-14-70, 77 402-14-71  
 fax 77 402-14-70, 77 402-14-71  
 e-mail: biuro@mk.net.pl  
 www.mk.net.pl